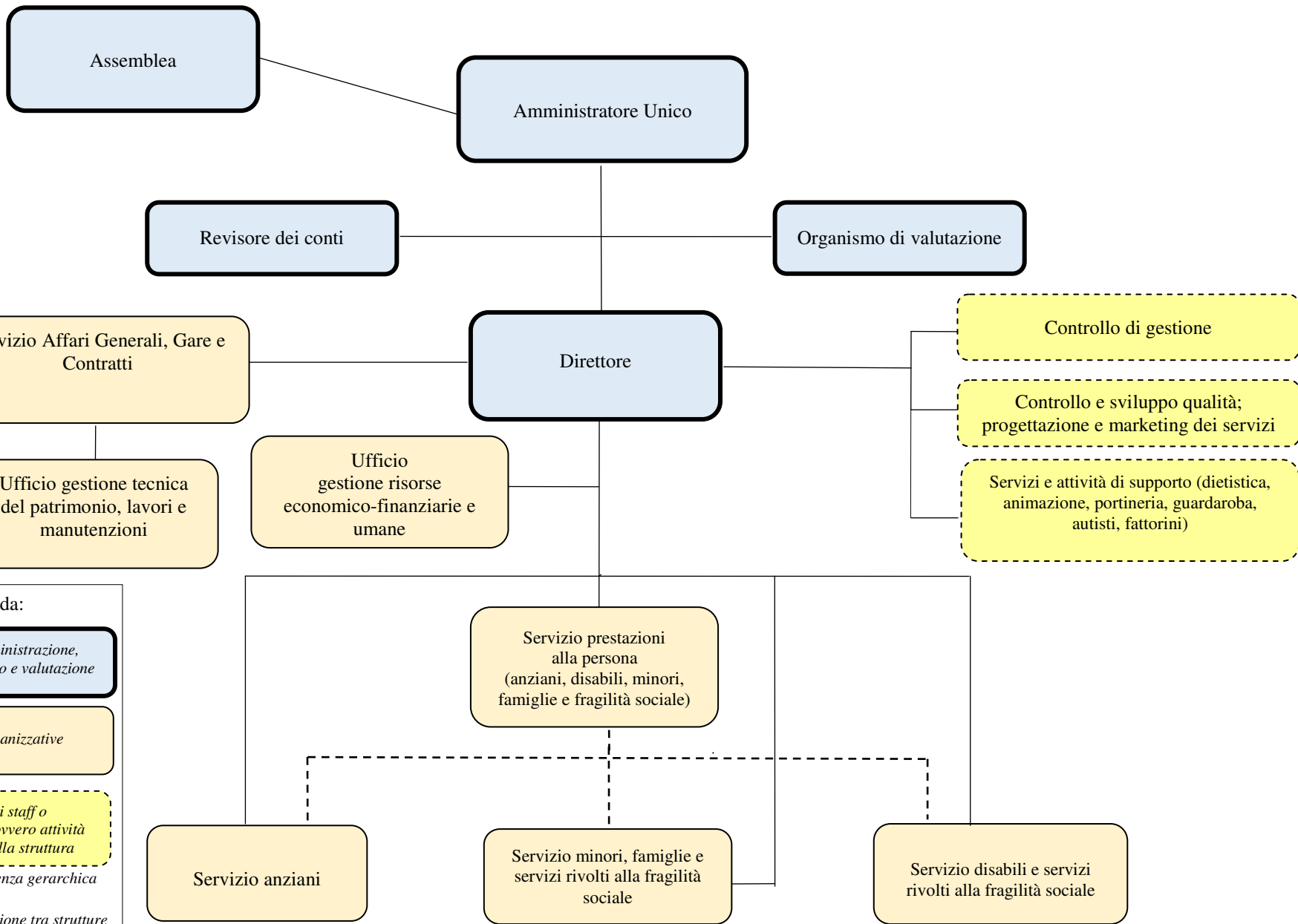


Azienda pubblica di servizi alla persona
"ASP Città di Piacenza"

Struttura organizzativa

Capo II del Regolamento di organizzazione

Delibera dell'Amministratore Unico n. 14 del 29/04/2015



Legenda:

- Organi di amministrazione, gestione, controllo e valutazione*
- Strutture organizzative*
- Funzioni di staff o coordinamento ovvero attività riconducibili alla struttura*
- *dependenza gerarchica*
- - - *integrazione tra strutture (art. 23 c. 5 Regolamento)*